



La Lettre des Actions d'EQUITY GPS n°88 du 24 novembre 2015 inclut :

- Un focus sur Take-Two Interactive (T2 Interactive), éditeur américain de jeux video, dont les générations de best sellers "Grand Theft Auto" et "NBA 2K", qui présente depuis fin septembre un rating EQUITY GPS particulièrement élevé, aujourd'hui à 9,8/10
- Un thème portant sur les opportunités offertes par le phénomène saisonnier de "window dressing" de fin d'année

Inertiae require anticipation

EQUITY GPS - Video ► - Outil d'aide à la décision en investissements actions rationnel, innovant et performant. Réapprécie chaque jour le potentiel de performance de 5000 valeurs, 85% de la capitalisation boursière mondiale. Fondements académiques et pragmatiques reconnus - marchés inefficients, finance comportementale, value investing. Méthodologie objective, quantifiée, dénuée de biais. Processus quotidien d'exploitation d'une quantité considérable d'informations financières pertinentes, restituées chaque matin sous forme de **ratings EQUITY GPS** par valeur, secteur, industrie, pays et région. Conseil en Investissements Financiers enregistré auprès de l'Autorité des Marchés Financiers - n° ORIAS 13005320- membre de l'ACIFTE - association agréée par l'AMF- et du Cercle des Analystes Indépendants.

Inertiae require anticipation

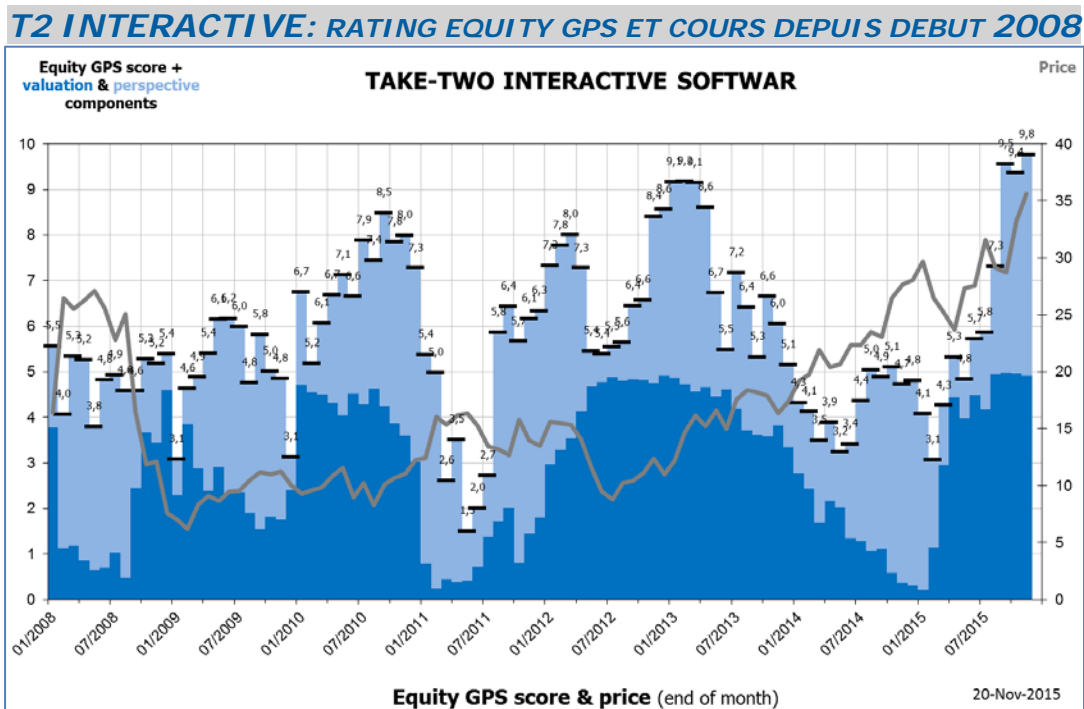
Focus : T2 INTERACTIVE



Légende : NBA, Civilization, Grand Theft Auto, jeux best sellers de T2-INTERACTIVE Interactive

Take-Two Interactive (T2 Interactive), éditeur américain de jeux vidéo, dont les générations de best sellers "Grand Theft Auto" et "NBA 2K", affiche depuis septembre un rating EQUITY GPS particulièrement élevé, aujourd'hui à 9,8/10.

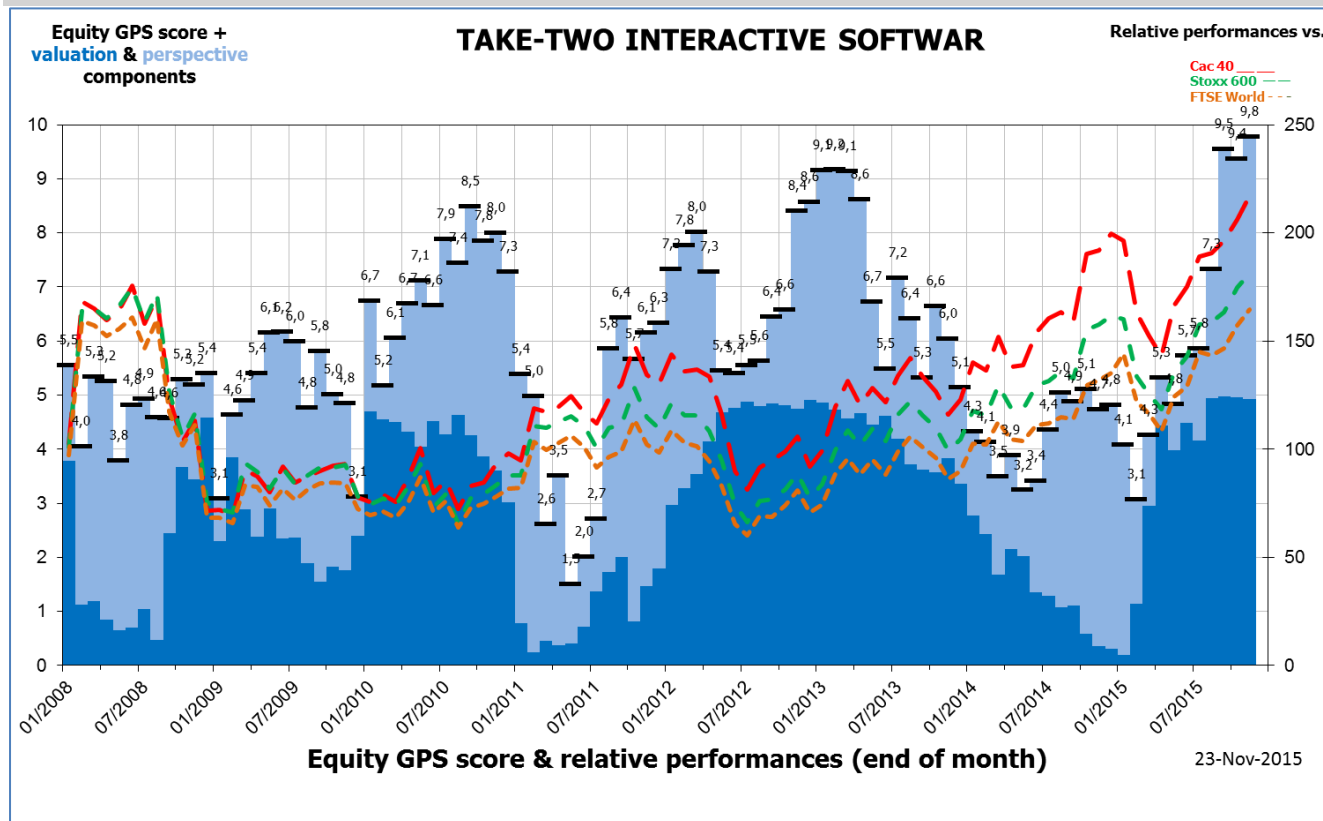
Depuis 2008, un rating EQUITY GPS supérieur à 7,5/10 sur cette valeur a été suivi par une performance moyenne ultérieure du titre sur 3 mois de +11%, comme on peut l'apprécier visuellement sur le graphique ci-après :



Source : EQUITY GPS

Egalement, depuis 2008, un rating EQUITY GPS supérieur à 7,5/10 s a été suivi par une performance relative (par rapport au FTSE World) moyenne du titre sur 3 mois visiblement positive, comme on peut l'apprécier visuellement ci-dessous :

T2 INTERACTIVE: RATING EQUITY GPS ET PERFORMANCE RELATIVE DEPUIS DEBUT 2008

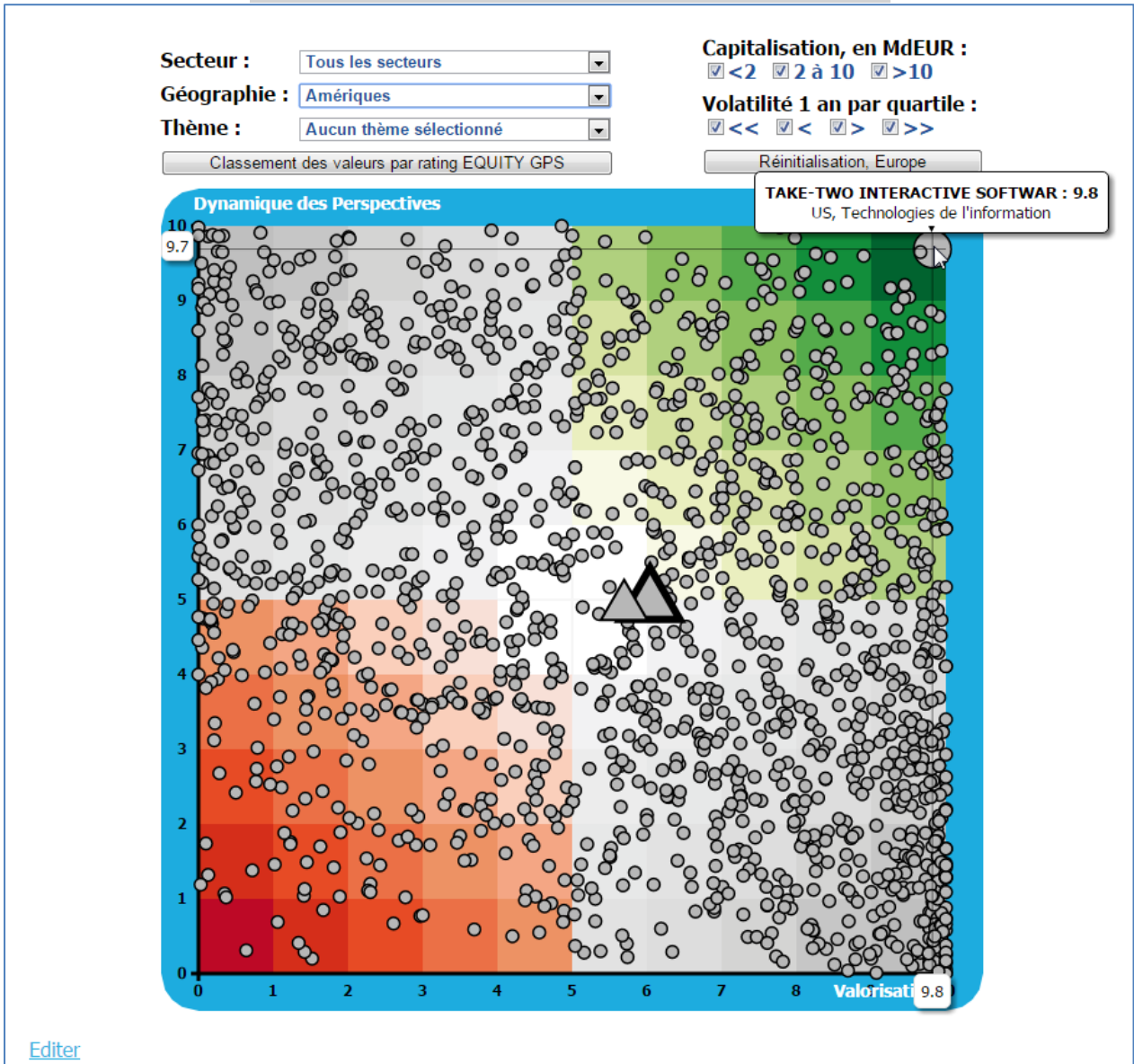


T2 Interactive affiche aussi le rating EQUITY GPS le plus élevé des 1800 valeurs de la zone Amérique suivies par EQUITY GPS, comme l'indique sa position extrême dans le cadran nord-est de La Carte des Actions (ci-après) qui rassemble les valeurs objectivement attractives en terme de valorisation et bénéficiant d'une dynamique de perspectives favorable.

Dans l'hypothèse où T2 Interactive correspondrait à la typologie de gestion d'un investisseur en termes de qualité de la stratégie, qualité du management, solidité financière, secteur, pays, taille de capitalisation, risque, volatilité, etc, alors elle nous paraîtrait digne d'être considérée actuellement.

EQUITY GPS - Video ► - Outil d'aide à la décision investissements actions rationnel, innovant et performant. Réapprécie chaque jour le potentiel de performance de 5000 valeurs, 85% de la capitalisation boursière mondiale. Fondements académiques et pragmatiques reconnus - marchés inefficients, finance comportementale, value investing. Méthodologie objective, quantifiée, dénuée de biais. Processus quotidien d'exploitation d'une quantité considérable d'informations financières pertinentes, restituées chaque matin sous forme de ratings EQUITY GPS par valeur, secteur, industrie, pays et région. Conseil en Investissements Financiers enregistré auprès de l'Autorité des Marchés Financiers - n° ORIAS 13005320- membre de l'ACIFTE -association agréée par l'AMF- et du Cercle des Analystes Indépendants.

T2-INTERACTIVE SUR LA CARTE DES ACTIONS



Source : EQUITY GPS

Le marché du jeu vidéo dans le monde est important et en croissance régulière. Au premier semestre 2015, selon le cabinet spécialisé Newzoo, les 25 premiers acteurs du secteur (hors hardware) ont vu leur revenus progresser de +13% pour des revenus annualisés de près de 60 MdUSD. Sur la même période, les revenus de T2 Interactive (+79%) ont progressé sensiblement plus que la moyenne de ses concurrents. Par ailleurs, après d'excellents résultats trimestriels publiés récemment (5 novembre), les dirigeants de l'entreprise ont révisé leur fourchette de projection de résultat par action pour l'année en cours de +40% (1 à 1,15 USD contre 0,75 à 1 préalablement) sur la base d'une activité également revue à la hausse.

Cette dynamique favorable des perspectives de rentabilité de la société est liée à l'excellente tenue des ventes de ses deux importantes franchises "Grand Theft Auto", dont la version 1 était apparue en 1997 et "NBA 2K" qui en sera à sa 17^{ème} édition en 2016.

"Grand Theft Auto", souvent abrégé en GTA, immerge le joueur dans un univers fictif en haute définition et en trois dimensions représentant trois villes américaines inspirées de New York, Miami et Los Angeles, et lui propose de choisir des missions de tous ordres. De nombreuses célébrités ont prêté leurs voix aux personnages, dont les musiciens rock Phil Collins et Axl Rose (ancien chanteur de Guns N'Roses), ou l'ancienne icône de la contre-culture des années 60 Peter Fonda. Vendu à 150 millions d'exemplaires depuis sa création, GTA fait parfois l'objet de critiques portant sur l'extrême violence au réalisme froid de certains scénarios. Le jeu fait l'objet d'une encyclopédie [Wikipédia dédiée](#) forte de 2400 articles résumant la saga à ses aficionados.

Pour sa part, la série "NBA 2K" porte sur le championnat de basket américain, deuxième sport le plus populaire aux Etats Unis après le football américain. Le [compte Facebook](#) du jeu arbore 6 millions de "Likes", soit environ 5 fois plus que ceux, dans un autre registre, dédiés à François Hollande ou Nicolas Sarkozy. Dans l'opus 2016, en cours de préparation, figureront en bonne place les avatars de stars du sport comme le français Tony Parker, le catalan Pau Gasol, l'américain Michael Jordan, ou encore du cinéaste Spike Lee.

Le contrôle par T2 Interactive de ces deux franchises, établies et populaires sur le premier marché mondial n'est sans doute pas étranger à la tentative de rachat de l'entreprise initiée par Electronic Arts en 2008, ni à l'apparition de rumeurs régulières d'intérêt supposé de Microsoft ou d'Activision Blizzard.

A ce titre, le marché des jeux video ne paraît pas encore normalement concentré : les 20% premiers acteurs ne contrôlent "que" 50% du marché mondial, et non le théorique 80% résultant de la "règle" des 80/20.

Les principaux acteurs des jeux video affichent souvent des capitalisations boursières gigantesques comparées aux modestes 2,8MdEUR de T2 Interactive. Les énormes Apple (623 MdEUR de capitalisation, 8,6/10 de rating EQUITY GPS), Google (500Md, 5,6/10), Facebook (300), Tencent (180, 5,4/10), Microsoft (400, 8,9/10), Time Warner (53, 5,1/10), et autres Walt Disney (190, 4,7/10) sont naturellement intéressés au premier degré par toutes les formes de virtualisation des activités et des expériences humaines.

Ils se doivent donc de maintenir et de développer leur présence dans des jeux video, domaine qui se situe à la confluence des technologies de l'information, des média, et, de façon incrémentale, heureusement ou non, à la lisière des réseaux sociaux.

PRINCIPALES SOCIETES DE VIDEO GAMES PAR CHIFFRE D'AFFAIRE

Rank	Company	H1 2015 SALES	Market share of top 25	YOY GROWTH
1	TENCENT	4239	15%	+ 23%
2	MICROSOFT	2682	9%	+ 4%
3	SONY	2433	8%	+ 12%
4	EA	2388	8%	+ 1%
5	ACTIVISION BLIZZARD	2322	8%	+ 12%
6	APPLE	2089	7%	+ 28%
7	GOOGLE	1397	5%	+ 30%
8	NETEASE	1122	4%	+ 55%
9	WARNER BROS	1113	4%	+ 75%
10	KING	1060	4%	- 12%
11	NEXON	773	3%	+ 10%
12	NINTENDO	764	3%	+ 10%
13	MIXI	754	3%	+ 586%
14	GUNGHO	673	2%	- 15%
15	TAKE TWO INTERACTIVE	575	2%	+ 79%
16	DeNA	557	2%	+ 6%
17	SQUARE ENIX	545	2%	+ 6%
18	DISNEY	443	2%	- 17%
19	FACEBOOK	441	2%	- 6%
20	KONAMI	432	2%	- 3%
21	CHANGYOU	411	1%	+ 15%
22	ZYNGA	383	1%	+ 19%
23	BANDAI NAMCO	377	1%	- 3%
24	NC SOFT	363	1%	+ 1%
25	SEGA	360	1%	+ 10%
	Total	28696		+ 16%

Source : Newzoo games market research, chiffres en mUSD

THEME : WINDOW-DRESSING DE FIN D'ANNEE : OPPORTUNITES ?

Les fins d'années calendaires sont l'occasion d'observer des phénomènes de "window dressing", qui désigne la pratique qui consiste à voir certains asset managers se débarrasser des valeurs qui ont notoirement sous-performé pendant l'année pour les remplacer par des noms à la performance passée moins contestable.

Cette pratique permet de faciliter la défense par un gérant de son bilan de performance annuel, généralement largement diffusé auprès de ses clients et prospects, et fréquemment utilisé comme base de ses entretiens d'évaluation de fin d'année avec ses responsables hiérarchiques.

Elle nous paraît également relever du biais de grégarité ("les autres vendent ces valeurs, donc je suis entraîné à faire comme les autres") qui représente une des sources avérées d'inefficience des marchés décrites par les spécialistes de la Finance Comportementale, dont les Prix Nobel d'Économie 2002 et 2013 Daniel Kahneman (Princeton) et Robert Shiller (Yale).

Pour les investisseurs qui auraient l'heur de pouvoir contrôler ces influences, ce phénomène constitue une opportunité pour acheter à bon compte des titres de sociétés à potentiel intéressant, ponctuellement affectés par des flux momentanés anormaux de vente, pour des raisons qui n'ont rien à voir avec l'évolution de leurs fondamentaux, qui pourraient disparaître en début d'année suivante.

Nous avons traité de ce thème dans notre [publication n°62 du 24 novembre 2014](#), et avons identifié alors 25 valeurs dans le monde susceptibles d'avoir été indûment sous pression alors que leur valorisation et leurs perspectives paraissaient attractives.

Parmi ces sociétés, 13 appartenaient aux marchés d'Europe occidentale. Leur performance moyenne sur les trois mois qui ont suivi notre publication a été de 11 points de pourcentage supérieure à celle de l'indice Stoxx 600 (+22% vs +13%), comme détaillé ci-après :

PERFORMANCE DES VALEURS EUROPEENNES IDENTIFIEES DANS LA LETTRE N°62 DU 24/11/14

	Price Nov 21, 2014	Price Feb 20, 2015	Performance over period
ENCE ENERGIA Y CEL	1,71	2,73	+60%
Tomra Systems	48	68	+42%
Trinity Mirror	142	199	+40%
SAS	13,63	18,4	+35%
Publicis Groupe	57,9	71,28	+23%
KERNEL HOLDING SA	5,81	7,13	+23%
Software	21,8	24,8	+14%
CATERING INTL SERV	17,47	19,68	+13%
ABCAM	425	462	+9%
DRAEGERWERK KGAA	67	72	+7%
Panalpina Welttransport	110	117	+6%
SCORPIO TANKERS	6,83	7,18	+5%
BNP Paribas	49,67	51,29	+3%
MOYENNE			+22%
Stoxx 600	347	392	+13%

Source : EQUITY GPS, cf [publication n°62 du 24/11/14](#)

Aujourd'hui, une analyse similaire portant sur les 20% pires performances des valeurs de la zone euro sur 2015, identifie que seules 6 d'entre elles (soit 4%) présentent à ce jour un rating EQUITY GPS supérieur à 7,5/10 :

VALEURS EURO AYANT BCP BAISSÉ EN 2015 ET PRÉSENTANT UN RATING > 7,5/10

Company	2015 performance, %	Rating EQUITY GPS	Country	INDUSTRY	SECTOR
GRAMMER AG	-18%		GERMANY	Consumer Discretionary	Auto Components
Sacyr-Vallehermoso	-14%	8,9	SPAIN	Industrials	Construction & Engineering
TOUAX(TOUAGE INV)	-13%	7,8	FRANCE	Industrials	Transportation Infrastructure
Verbund	-10%	9,4	AUSTRIA	Utilities	Electric Utilities
GEK TERNA HLDG REA	-10%	8,1	GREECE	Industrials	Construction & Engineering
Vocento	-9%	7,9	SPAIN	Consumer Discretionary	Media

Source : EQUITY GPS, cf publication n°62 du 24/11/14

A l'inverse, parmi ces 160 valeurs ayant représenté les 20% pires performers de la zone euro en 2015, plus de 70 (soit 44%) affichent aujourd'hui un rating EQUITY GPS inférieur à 5/10.

Autant dire que, selon nous, un titre qui a fortement sous-performé ne représente pas nécessairement une opportunité d'achat.

Incidemment, parmi ces 160 valeurs de la zone euro ayant le plus sous-performé en 2015, une proportion des deux tiers présentaient au début 2015 un rating EQUITY GPS inférieur à celui de la moyenne des valeurs de la zone euro.

Des analyses semblables peuvent être fournies sur toutes les zones géographiques et tous les secteurs boursiers.

EQUITY GPS - [Video](#) ► - Outil d'aide à la décision en investissements actions rationnel, innovant et performant. Réapprécie chaque jour le potentiel de performance de 5000 valeurs, 85% de la capitalisation boursière mondiale. Fondements académiques et pragmatiques reconnus - marchés inefficients, finance comportementale, value investing. Méthodologie objective, quantifiée, dénuée de biais. Processus quotidien d'exploitation d'une quantité considérable d'informations financières pertinentes, restituées chaque matin sous forme de **ratings EQUITY GPS** par valeur, secteur, industrie, pays et région. Conseil en Investissements Financiers enregistré auprès de l'Autorité des Marchés Financiers - n° ORIAS 13005320 - membre de l'ACIFTE - association agréée par l'AMF - et du Cercle des Analystes Indépendants.

VALEURS FRANCE ET EUROPE-PEA AUX RATINGS EQUITY GPS LES PLUS FAIBLES

BOTTOM 25 France	Score	Valo.	Persp.	Pays	Secteur
Virbac	1,4	2,68	0,13	FR	Produits pharmaceutiques
Spir Communication	1,6	1,92	1,31	FR	Médias
GLOBAL BIOENERGIES	2,0	1,29	2,68	FR	Chimie
Norbert Dentressangle	2,2	3,29	1,20	FR	Courrier, fret, logistique
TRANSGENE	2,3	1,36	3,17	FR	Biotechnologie
ROUGIER SA	2,3	4,66	0,00	FR	Bois, papier
Lafuma	2,5	0,26	4,70	FR	Equipement et produits de loisirs
Societe BIC	2,5	2,26	2,81	FR	Services aux entreprises
AREVA	2,6	0,85	4,26	FR	Equipement électroniques
Essilor	2,6	0,45	4,68	FR	Equipement médical
Affine	2,7	3,95	1,46	FR	Immobilier
Cegereal	2,7	1,28	4,20	FR	Immobilier
Zodiac	2,8	5,37	0,23	FR	Défense, aérospace
FLAMEL TECHNOLOGIES SA	2,9	3,50	2,24	FR	Produits pharmaceutiques
RIBER	2,9	5,34	0,53	FR	Semi-conducteurs
VOYAGEURS DU MONDE	3,2	4,51	1,80	FR	Hotels restaurants
Unibail	3,2	1,47	4,92	FR	Immobilier
Tonnellerie Francois Freres	3,2	1,62	4,78	FR	Emballage
MONTUPET	3,3	3,93	2,60	FR	Equipement automobile
Legrand	3,3	1,72	4,95	FR	Equipement électroniques
Lafarge	3,4	3,45	3,43	FR	Matériels de construction
LISI	3,6	6,03	1,07	FR	Machines
Vallourec	3,6	6,87	0,24	FR	Machines
Eramet	3,6	6,02	1,20	FR	Métaux et mines
PHARMAGEST INTERAC	3,6	4,89	2,37	FR	Technologie des soins de santé



BOTTOM 25 Europe PEA	Score	Valo.	Persp.	Pays	Secteur
AMAG AUSTRIA METAL	0,6	0,89	0,24	AT	Métaux et mines
DIALIGHT	0,7	1,40	0,04	GB	Equipement & composants électronique
DIANA SHIPPING INC	0,8	0,93	0,71	GR	Transport maritime
Quintain Estates & Developm	0,9	0,85	0,85	GB	Gestion et promotion immobilière
FBD Holdings	1,1	1,28	0,91	IE	Assurance
UDG HEALTHCARE	1,2	1,37	0,96	IE	Services médicaux
DnB NOR	1,2	2,15	0,34	NO	Banque
Virbac	1,4	2,68	0,13	FR	Produits pharmaceutiques
Dairy Crest Group	1,5	0,21	2,72	GB	Produits alimentaires
HEXPOL	1,6	1,22	1,88	SE	Chimie
GVC HLDGS PLC	1,6	2,27	0,83	LU	Hotels restaurants
Credito ValtellineseR.L.	1,6	0,96	2,21	IT	Banque
Spir Communication	1,6	1,92	1,31	FR	Médias
POSTNL	1,6	2,90	0,39	NL	Courrier, fret, logistique
VP	1,7	0,09	3,33	GB	Distribution industrielle
Banca Carige	1,7	1,39	2,06	IT	Banque
NORWAY ROYAL SALMO	1,7	2,63	0,85	NO	Produits alimentaires
SENIOR	1,9	3,01	0,74	GB	Machines
ST.MODWEN PROPS	1,9	1,82	1,96	GB	Gestion et promotion immobilière
AVANZA BANK HLDG	1,9	1,40	2,41	SE	Marchés de capitaux
DIGNITY	1,9	0,21	3,63	GB	Services à la consommation
RCS MediaGroup	2,0	3,68	0,24	IT	Médias
WAWEL SA	2,0	1,69	2,26	PL	Produits alimentaires
GLOBAL BIOENERGIES	2,0	1,29	2,68	FR	Chimie
Cementos Portland Valderriv	2,0	1,39	2,58	ES	Matériels de construction

VALEURS MONDE, PAYS AAA, ET EUROPE PEA AUX RATINGS LES PLUS ELEVES

Top 25 Monde	Score	Valo.	Persp.	Pays	Secteur
Lufthansa	9,9	9,83	9,96	DE	Compagnies aériennes
INTER RAO UES JSC	9,9	9,88	9,89	RU	Equipement électrique
MAZDA MOTOR CORP	9,8	9,83	9,69	JP	Automobiles
TAKE-TWO INTERACTIVE SC	9,8	9,82	9,68	US	Logiciels
YAMADA DENKI CO	9,7	9,45	9,99	JP	Distribution spécialisée
PATRIMOINE ET COMM	9,7	9,90	9,53	FR	Immobilier
CYFROWY POLSAT SA	9,7	9,45	9,91	PL	Médias
Nissan	9,7	9,75	9,59	JP	Automobiles
SWEDISH ORPHAN BIO	9,7	9,63	9,70	SE	Biotechnologie
OPEN TEXT CORP	9,7	9,66	9,65	CA	Logiciels
UBE INDUSTRIES	9,6	9,35	9,87	JP	Chimie
LEOPALACE 21 CORP	9,6	9,83	9,37	JP	Gestion et promotion immobilière
SAMSUNG ELECTRONIC	9,6	9,69	9,47	KR	Semi-conducteurs
Tomra Systems	9,6	9,43	9,73	NO	Services aux entreprises
GLOBAL PORTS INVES	9,6	10,00	9,13	CY	Infrastructures de transports
TALLINK GROUP AS	9,5	9,66	9,39	EE	Transport maritime
DAETWYLER HLDG	9,5	9,31	9,74	CH	Conglomérats
SAMSUNG ELEC MECH	9,5	9,31	9,72	KR	Equipement & composants électronique
MITSUI CHEMICALS	9,5	9,21	9,80	JP	Chimie
ORIX CORP	9,5	9,81	9,15	JP	Services financiers
TEIJIN LTD	9,5	9,35	9,60	JP	Chimie
Verbund	9,5	9,67	9,28	AT	Equipement électrique
HASEKO CORPORATION	9,5	9,54	9,40	JP	Biens de consommation durables
Pioneer	9,5	9,73	9,19	JP	Biens de consommation durables
SQUARE-ENIX HOLDIN	9,4	9,59	9,29	JP	Logiciels

Top 25 AAA countries	Score	Valo.	Persp.	Pays	Secteur
Lufthansa	9,9	9,83	9,96	DE	Compagnies aériennes
SWEDISH ORPHAN BIO	9,7	9,63	9,70	SE	Biotechnologie
OPEN TEXT CORP	9,7	9,66	9,65	CA	Logiciels
Tomra Systems	9,6	9,43	9,73	NO	Services aux entreprises
DAETWYLER HLDG	9,5	9,31	9,74	CH	Conglomérats
Nordex	9,4	9,54	9,31	DE	Equipement électroniques
NEW HOPE CORP	9,4	9,52	9,18	AU	Pétrole et gaz
Daimler	9,3	9,81	8,82	DE	Automobiles
SAP	9,3	8,97	9,63	DE	Logiciels
FORTESCUE METALS G	9,3	8,78	9,81	AU	Métaux et mines
YANLORD LAND GROUP	9,3	8,94	9,64	SG	Gestion et promotion immobilière
Vestas Wind Systems	9,3	8,58	9,95	DK	Equipement électroniques
Logitech International	9,3	9,46	9,04	CH	Ordinateurs
KLOVERN AB	9,2	9,37	9,03	SE	Gestion et promotion immobilière
VAISALA	9,2	8,94	9,44	FI	Equipement & composants électronique
Valora Holding	9,1	9,88	8,35	CH	Distribution spécialisée
Tecan Group	9,1	9,41	8,81	CH	Fournisseurs sciences biologiques
HORNBAACH HLDG AG	9,1	9,35	8,75	DE	Distribution spécialisée
WUSTENROT & WURTTE	9,0	9,38	8,66	DE	Services financiers
COGECO CABLE INC	9,0	9,36	8,63	CA	Médias
Swiss Life Holding	9,0	9,41	8,57	CH	Assurance
Allianz	8,9	8,89	8,96	DE	Assurance
NORWEGIAN PROPERTY	8,9	9,91	7,91	NO	Gestion et promotion immobilière
ALPIQ HOLDING	8,9	9,70	8,12	CH	Equipement électrique
NORWEGIAN AIR SHUT	8,9	9,93	7,88	NO	Compagnies aériennes



EQUITY GPS - Video ► - Outil d'aide à la décision en investissements actions rationnel, innovant et performant. Réapprécie chaque jour le potentiel de performance de 5000 valeurs, 85% de la capitalisation boursière mondiale. Fondements académiques et pragmatiques reconnus - marchés inefficients, finance comportementale, value investing. Méthodologie objective, quantifiée, dénuée de biais. Processus quotidien d'exploitation d'une quantité considérable d'informations financières pertinentes, restituées chaque matin sous forme de **ratings EQUITY GPS** par valeur, secteur, industrie, pays et région. Conseil en Investissements Financiers enregistré auprès de l'Autorité des Marchés Financiers - n° ORIAS 13005320- membre de l'ACIFTE -association agréée par l'AMF- et du Cercle des Analystes Indépendants.

TOP 25 Europe PEA	Score	Valo.	Persp.	Pays	Secteur
Lufthansa	9,9	9,83	9,96	DE	Compagnies aériennes
PATRIMOINE ET COMM	9,7	9,90	9,53	FR	Immobilier
CYFROWY POLSAT SA	9,7	9,45	9,91	PL	Médias
SWEDISH ORPHAN BIO	9,7	9,63	9,70	SE	Biotechnologie
Tomra Systems	9,6	9,43	9,73	NO	Services aux entreprises
GLOBAL PORTS INVES	9,6	10,00	9,13	CY	Infrastructures de transports
TALLINK GROUP AS	9,5	9,66	9,39	EE	Transport maritime
Verbund	9,5	9,67	9,28	AT	Equipement électrique
Nordex	9,4	9,54	9,31	DE	Equipement électroniques
Endesa	9,4	9,47	9,27	ES	Equipement électrique
GPE PIZZORNO	9,4	9,92	8,78	FR	Services aux entreprises
Inmobiliaria Colonial	9,3	9,10	9,58	ES	Immobilier
Daimler	9,3	9,81	8,82	DE	Automobiles
INTERVEST OFF-WARE	9,3	9,80	8,80	BE	Immobilier
SAP	9,3	8,97	9,63	DE	Logiciels
GFI Informatique	9,3	9,47	9,08	FR	Services informatiques
Vestas Wind Systems	9,3	8,58	9,95	DK	Equipement électroniques
Motor Oil Hellas Corinth Refi	9,2	8,66	9,82	GR	Pétrole et gaz
Manutan	9,2	9,38	9,09	FR	Distribution internet
Faurecia	9,2	9,82	8,59	FR	Equipement automobile
KLOVERN AB	9,2	9,37	9,03	SE	Gestion et promotion immobilière
Atos Origin	9,2	9,68	8,71	FR	Services informatiques
Saras	9,2	8,78	9,60	IT	Pétrole et gaz
VAISALA	9,2	8,94	9,44	FI	Equipement & composants électronique
Galp Energia	9,1	9,72	8,57	PT	Pétrole et gaz



Les ratings **EQUITY GPS**, recalculés chaque nuit, sont accessibles à nos abonnés sur www.equitygps.com.

EQUITY GPS

EQUITY GPS est une société de recherche indépendante fondée sur un système-expert propriétaire, innovant et performant, qui réapprécie chaque jour le potentiel de plus de 5000 valeurs cotées dans 68 pays et 68 secteurs représentant 85% de la capitalisation boursière mondiale et 95% de l'indice MSCI World.

Un rating EQUITY GPS élevé signale une valeur, un pays ou un secteur présentant objectivement :

- 1- Une valorisation attractive, et
- 2- Une dynamique favorable des perspectives financières

L'outil d'aide à la décision est fondé sur une base théorique solide – marchés inefficients, Finance Comportementale – et sur une méthodologie objective exclusivement fondée sur une analyse fondamentale des sociétés, en bottom-up, sur des historiques longs afin de capturer l'effet des cycles économiques et sectoriels sur les valorisations des entreprises par les marchés.

Doté d'une ergonomie efficace, pensé pour le praticien de l'investissement, il capitalise sur d'importants investissements en Recherche & Développement, l'utilisation des technologies de l'information les plus modernes et sur l'expérience de ses fondateurs sur les marchés actions internationaux.

Le mode opérationnel d'EQUITY GPS consiste dans un processus quotidien de recueil, de traitement et de restitution synthétique d'un nombre considérable d'informations financières représentant plus de deux cents cinquante millions de datapoints et des dizaines de milliards de calculs.

L'univers des valeurs suivies présente les caractéristiques suivantes :

- 5000 sociétés suivies dans le monde, dont 1700 en Europe (dont 850 en zone Euro et 850 hors zone Euro), 1700 en Amérique, 1600 en Asie et reste du monde,
- Capitalisation boursière à janvier 2015 au-dessus de 50 millions d'euros en France, 250 millions d'euros en Europe, 1 milliard d'euros dans les pays développés hors Europe, et 2 milliards d'euros dans le reste du monde,
- Plus de 3 ans d'historique de cotation,
- Au moins deux analystes financiers suivant la valeur.